

# コミュニケーションが苦手な 子どもたちへの理解と支援

～学齢期から思春期にかけての発達しょうがいの子どもたち～

保育現場では、特別な支援が必要な子どもたちと出会います。

大切なことは、子どもたち一人ひとりが違うことを理解すること・向き合うこと

あなたも違いについて知り・学び・考え、子どもの今を支援できるサポーターになりませんか!

受講  
無料

●高槻市立総合市民交流センター／定員40名(但しSTEP1のみ100名)申込み順

STEP

1

## 子どもの特性や抱えている問題点

～発達しょうがいの子どもたちの抱えている問題を知り、理解を深め、支援体制の必要性を確認する～

日時・会場 11月6日(土) 10:00～12:00／5F 視聴覚室

講師 金 泰子(きむ やすこ)小児科医(大阪医科大学 発達小児科)

STEP

2

## 支援される側の立場にたった支援とは?

～一人ひとりの特性やスキルレベルに配慮した支援について、学び考える～

日時・会場 11月14日(日) 10:00～12:00／4F 第4会議室

講師 谷岡 とし子(たにおか としこ) 社会福祉法人北摂杉の子会 センター長

STEP

3

## 学校現場の取組みから

～学校教育法・「特別支援教育」の現状を知り、必要とされる支援を考える～

日時・会場 11月14日(日) 13:00～15:00／4F 第4会議室

講師 上好 功(うえよしこう) NPO法人特別支援教育ネットワークがじゅまる 副理事長



STEP

4

## 子どもとその家庭を支援する地域の体制づくりについて

～「NPO法人ファーム」の取組みから、地域支援者としての実践を学び、よりよい支援につなげる～

日時・会場 11月17日(水) 10:00～12:00／4F 第4会議室

講師 濱野 幸恵(はまの さちえ) NPO法人『ファーム』代表理事

STEP

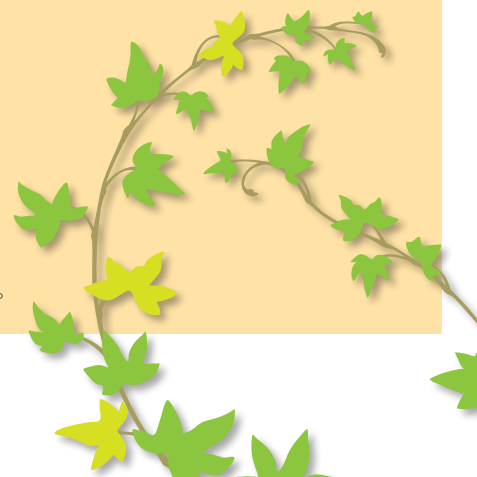
5

## NPOにおける子育て支援

～知る・寄り添う・つながる～

日時・会場 11月17日(水) 13:00～15:00／4F 第4会議室

講師 遠矢 家永子(とやかえこ) NPO法人SEAN副理事長 兼 事務局長



●保育有り/10名(要申込み) ●申込み締切/10月27日 ※申込み・問合せは裏面をご覧ください。